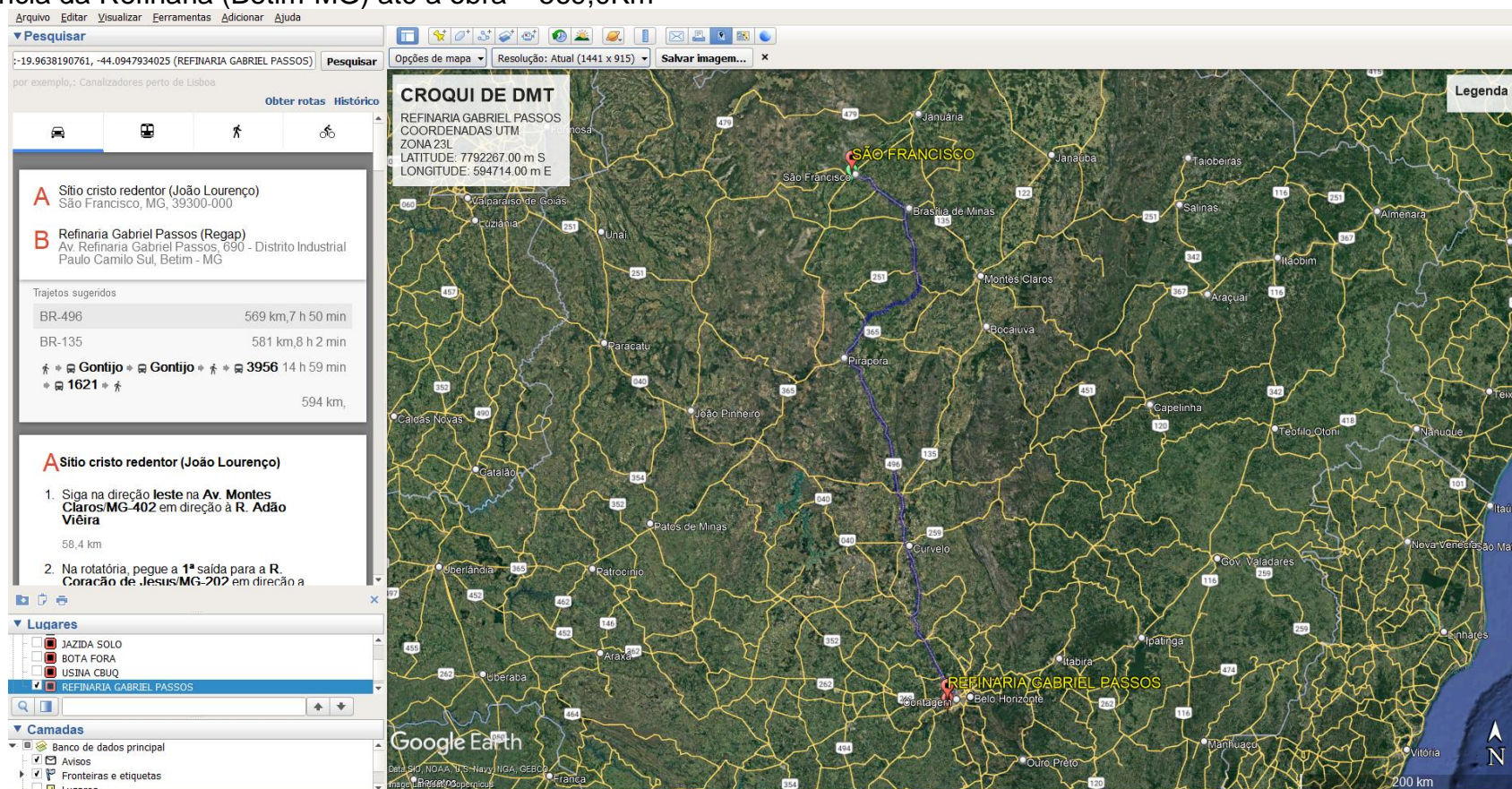


## CROQUI DMT's

**Objeto:** QUINTA ETAPA DE EXECUÇÃO DE PAVIMENTAÇÃO ASFÁLTICA EM CBUQ (CONCRETO BETUMINOSOS USINADO A QUENTE), EM DIVERSAS RUAS DO MUNICÍPIO DE SÃO FRANCISCO - MG.

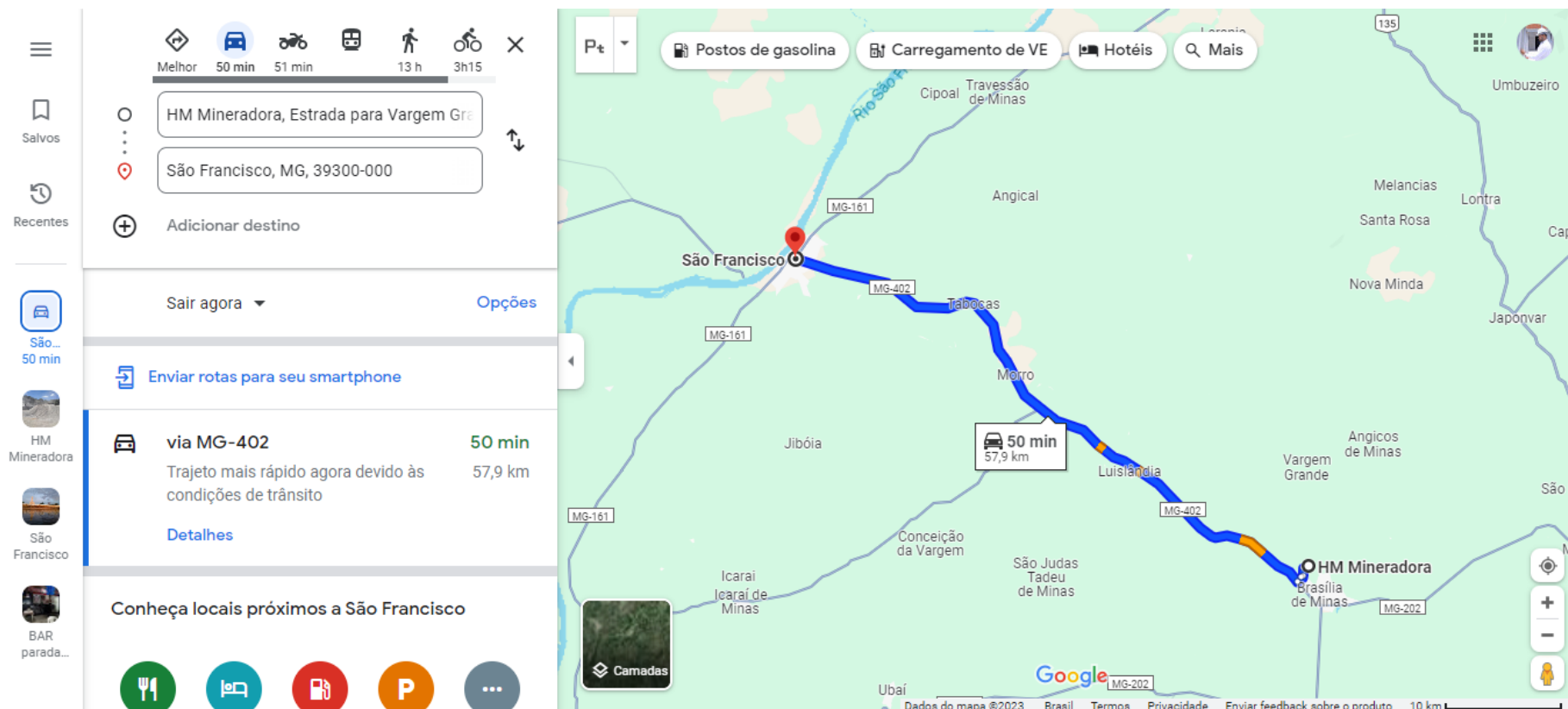
## IMPRIMAÇÃO E PINTURA DE LIGAÇÃO

Distância da Refinaria (Betim-MG) até a obra – 569,0Km



## MASSA ASFÁLTICA

Distância da usina Brasília de Minas até a obra – 57,90 Km





## **JAZIDA – BRITA DA BASE**

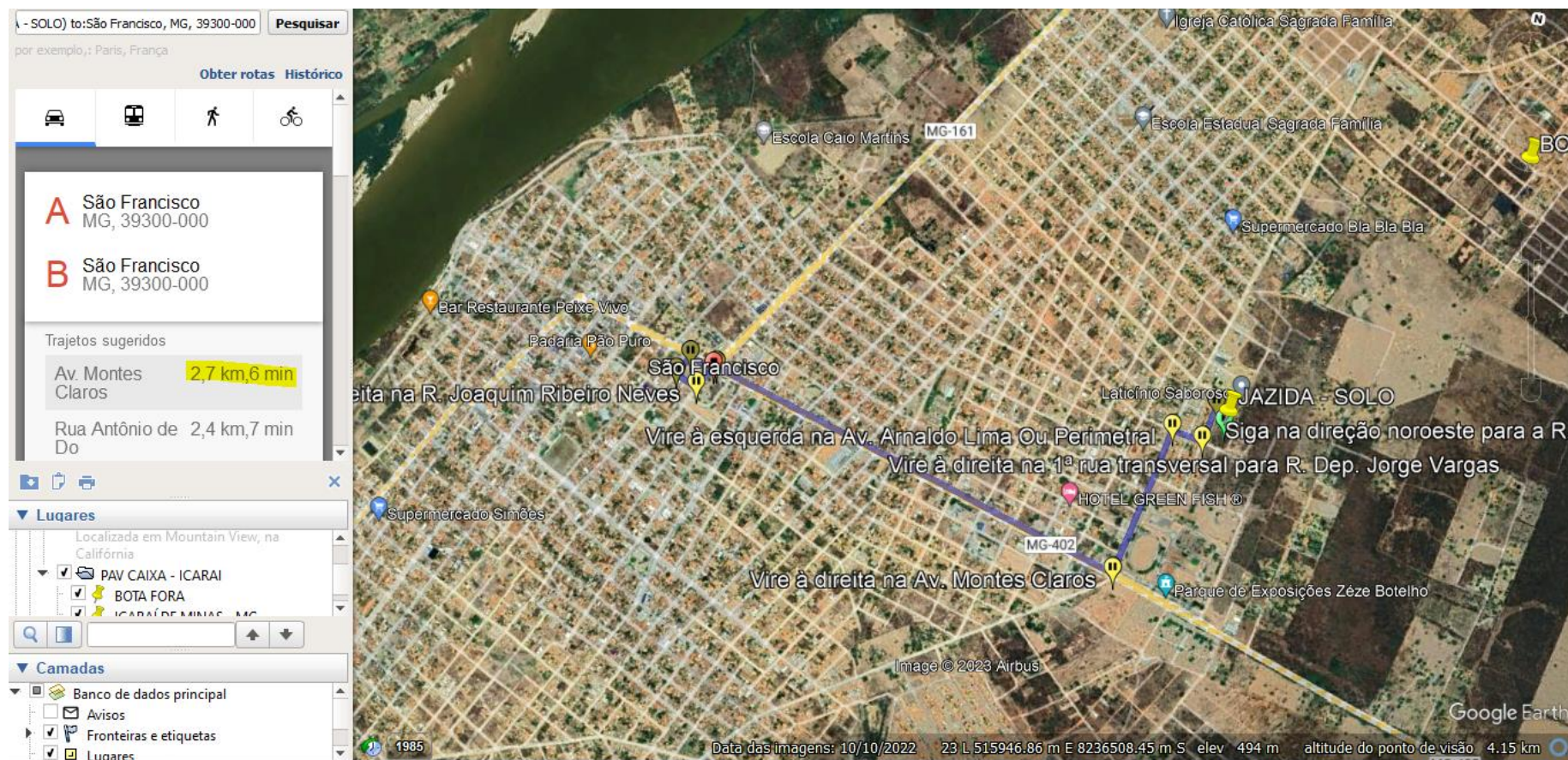
Distância da jazida de brita até a obra – 4,1Km





## JAZIDA – SOLO DA BASE

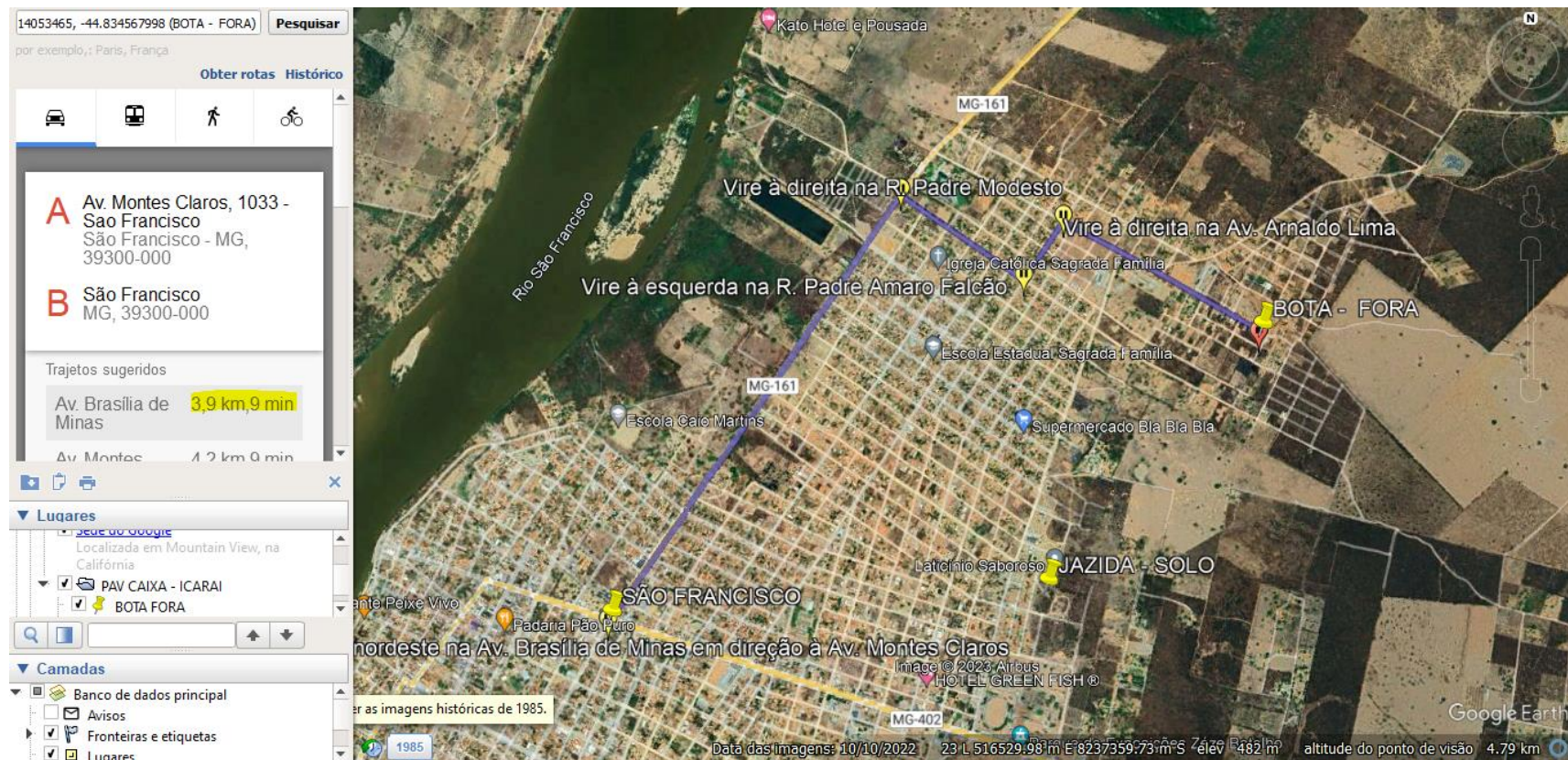
Distância da jazida de solo até a obra – 2,7 Km





## **BOTA FORA**

Distância da obra até o bota fora – 3,9 Km



São Francisco, dezembro de 2023.

**GERALDO DIAS PEREIRA JÚNIOR**  
Eng. Civil CREA-MG 248.562/D